

Spis treści - kl.2 / cz.1

Edukacja polonistyczno
-przyrodniczo-społeczna



"NOWY ELEMENTARZ ODKRYWCÓW"

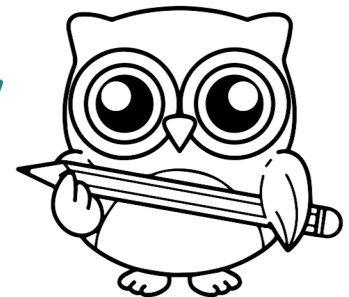
| STRONY | ZAGADNIENIA |
|---------------|--|
| I | JESTEM W DRUGIEJ KLASIE |
| 3-4 | POWAKACYJNE ŁAMIGŁÓWKI |
| 5 | W KRAINIE LITER 1 |
| 6 | WIELKA LITERA W IMIONACH |
| 7 | W KRAINIE LITER 2 |
| 8-9 | SYLABA, GŁOSKA, LITERA |
| 10-11 | POLSKI KRAJOBRAZ/MAPA |
| 12-13 | SAMOGŁOSKI |
| II | WAKACYJNE WSPOMNIENIA |
| 14 | W KRAINIE LITER 3 |
| 15 | WAKACYJNE WSPOMNIENIA |
| 16-18 | RODZAJE ZDAŃ/ZNAKI INTERPUNKCYJNE |

| STRONY | ZAGADNIENIA |
|---------------|--|
| 19-20 | RZECZOWNIKI |
| 21 | W KRAINIE LITER 4 |
| 22-24 | PTAKI ZIMĄ |
| III | ZASADY W SZKOLE I POZA SZKOŁĄ |
| 25 | KOLEKCJA |
| 26 | W KRAINIE LITER 5 |
| 27 | DWUZNAKI |
| 28-29 | ZASADY W KLASIE/ DYŻURNI |
| 30-32 | DZIEŃ KROPKI |
| 33-37 | BEZPIECZEŃSTWO NA DRODZE |
| 38 | DAWNIEJ W SZKOLE |
| IV | KOŃCZY SIĘ LATO |
| 39 | POCZĄTEK JESIENI |
| 40-41 | JESIEŃ W SADZIE I OGRODZIE |
| 42 | W ŚWIECIE LITER 6 |
| 43 | SPÓŁGŁOSKI MIĘKKIE |

| STRONY | ZAGADNIENIA |
|---------------|-----------------------------------|
| V | SMACZNIE, ZDROWO, KOLOROWO |
| 44 | KOLORY JESIENI |
| 45-46 | JESIEŃ W POLU |
| 47 | WITAMINY |
| 48 | ZDROWA I NIEZDROWA ŻYWNOSĆ |
| 49 | “NA STRAGANIE” J. BRZECZWA |
| VI | RAZEM RAŻNIEJ |
| 50-53 | DOBRY KOLEGA |
| 54-55 | CZAS NA PRZETWORY |
| 56 | STRACH MA WIELKIE OCZY |
| 57 | DZIEŃ EDUKACJI NARODOWEJ |
| 58-61 | Ó WYMIENNE NA O |
| VII | JESIEŃ W LESIE |
| 62-67 | W LESIE |

| STRONY | ZAGADNIENIA |
|---------------|------------------------------------|
| VIII | W DOMU |
| 68 | OBOWIĄZKI DOMOWE |
| 69-70 | -ÓW W ZAKOŃCZENIACH WYRAZÓW |
| 71 | ROZWIJANIE ZDAŃ |
| 72-74 | ALFABET |
| IX | JESIENNA ZADUMA |
| 75 | FRYDERYK SZOPEN |
| 76 | JEŻ |

Więcej materiałów
do klasy drugiej
znajdziesz na

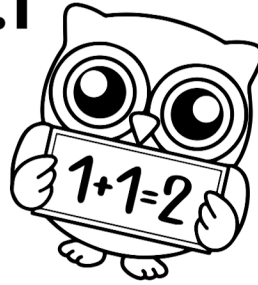


WWW.EDUPRINT.PL

Spis treści - kl.2 / cz.1

Edukacja matematyczna

"NOWY ELEMENTARZ
ODKRYWCÓW"



| STRONY | ZAGADNIENIA |
|---------------|--------------------------------------|
| 3-5 | KIERUNKI |
| 6 | LICZBY PARZYSTE I NIEPARZYSTE |
| 7-8 | ○ ILE MNIEJ, ○ ILE WIĘCEJ |
| 9-10 | DZIESIĄTKI I JEDNOŚCI |
| 11-13 | ZADANIA Z TREŚCIĄ (+ BUDOWA) |
| 14 | DNI TYGODNIA |

| STRONY | ZAGADNIENIA |
|---------------|--|
| 15 | DOPEŁNIANIE DO 10 |
| 16-21 | DODAWANIE I ODEJMOWANIE W ZAKRESIE 20 |
| 22-24 | OBLICZENIA PIENIĘŻNE |
| 25-27 | OBLICZENIA ZEGAROWE |
| 28 | KOPIOWANIE OBRAZKA |
| 29-30 | FIGURY GEOMETRYCZNE |
| 31-35 | SUMA I RÓŻNICA |
| 36-37 | OBLICZENIA WAGOWE |
| 38 | LINIJKĄ |